

# Vakionosto (SL)

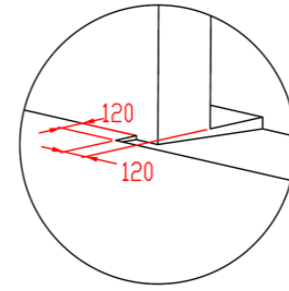
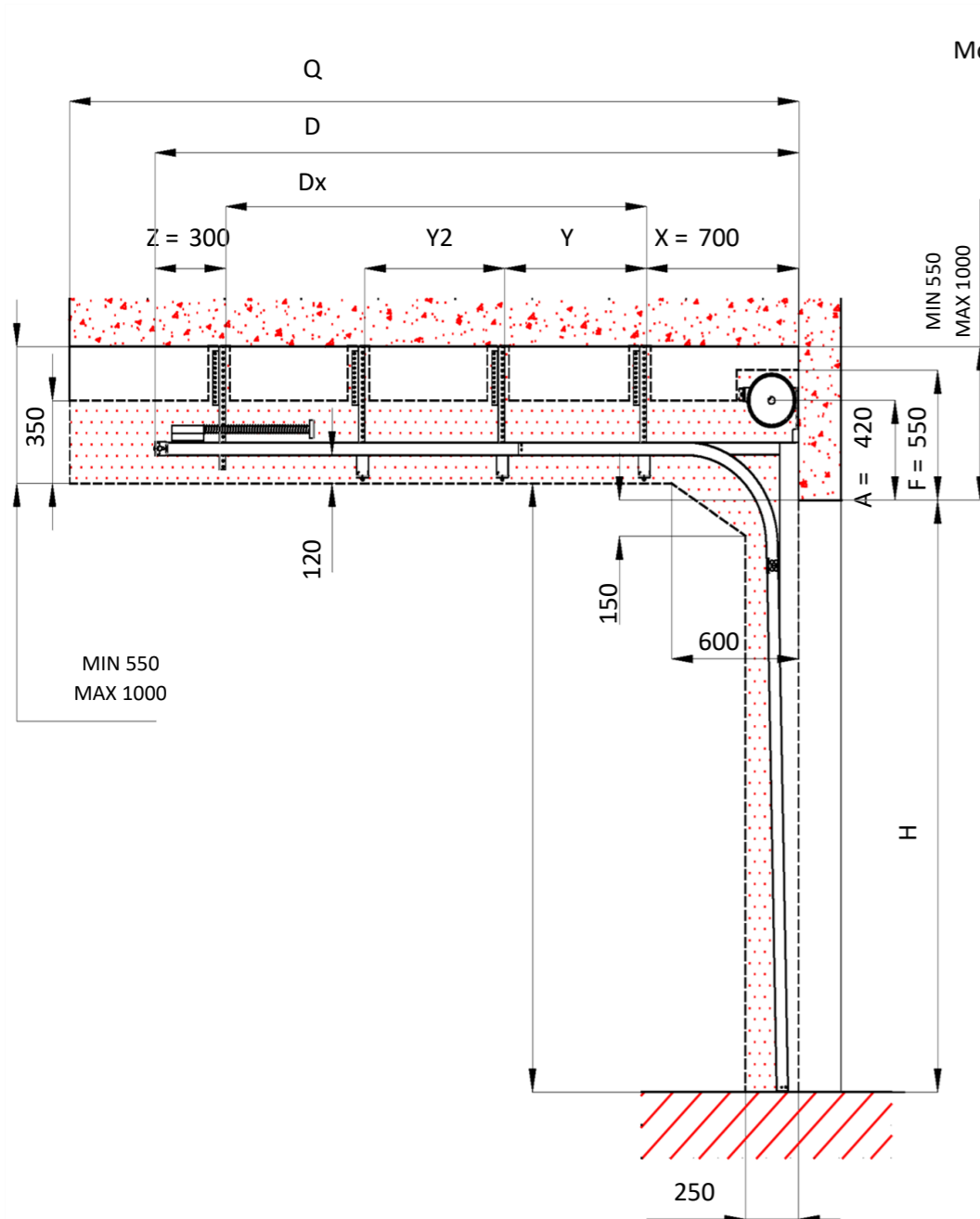
Max. W x H 5000x5000

FIN

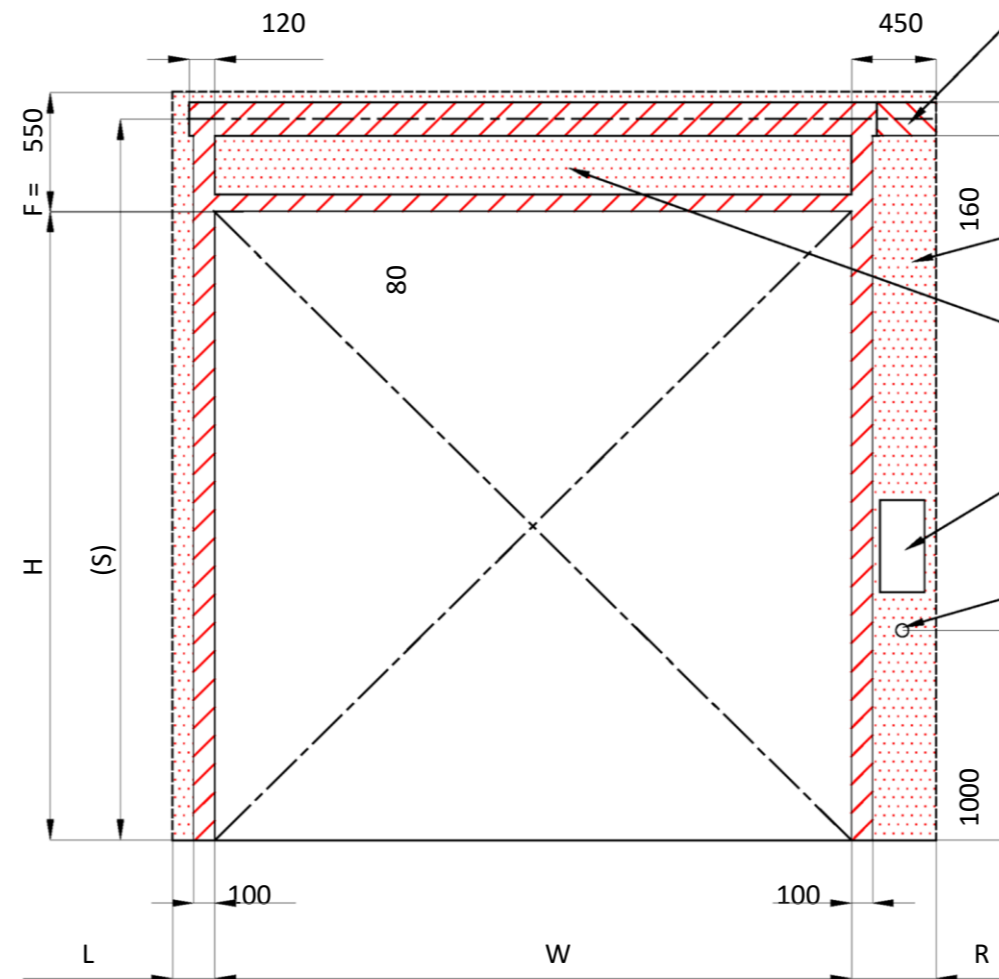
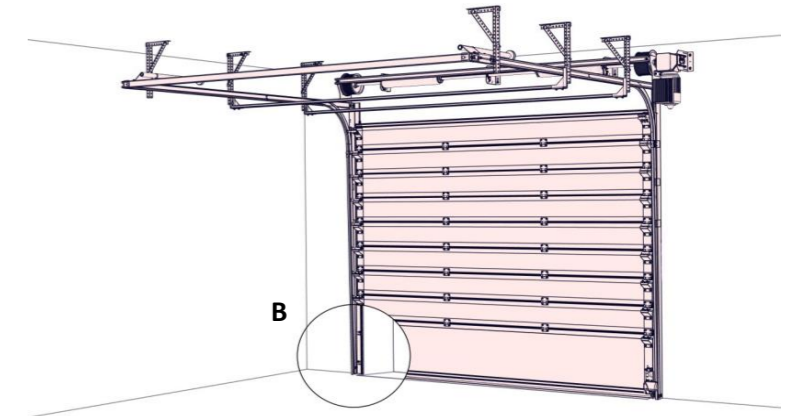
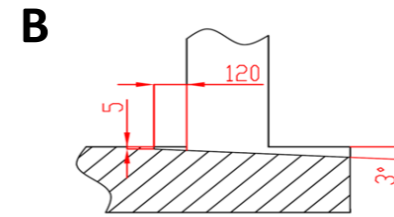
Oviaukon leveys  mm

Oviaukon korkeus  mm

Mootorin asema 



Kaltevuus



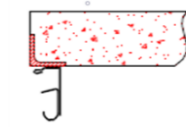
Kiinnityspinta motorille (L tai R)

Tarvittava tila mootori- tai ketjunostolle (L tai R)

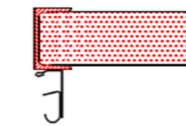
Tarvittava vapaa tila

Kiinnityspinta ohjauspaneelia varten ,mitat 210 x 550 mm Alareuna 1500mm lattiasta

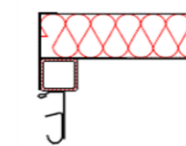
Pistorasiasta cee 20A, 5P, 400 V, suojattu 20A katkaisijalla, vikavirtasuojia I = 30 mA.



Asennus tiiliseinän



Asennus betoniin

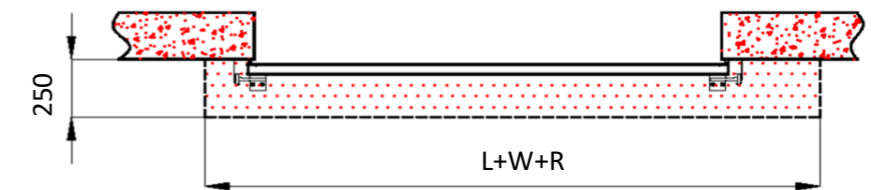


Asennus eristettyyn seinäelementtiin

**Huomautus:**  
Asennuspintojen pitää olla tasaisia, kiinteitä ja samassa linjassa.

Lisäksi oviaukon pitää olla pysty- ja vaakasuora sekä nelikulmainen.

## Sisältöpäin kuvattuna



Yksikkö mm		
W	Oviaukon leveys	
H	Oviaukon korkeus	
F	Vapaa ylätila	550
A	Akseli ovipalkkin päällä	420
L	Vapaa tila vasemalla	0
R	Vapaa tila oikealla	0
D	Tila takana	H+530
X	1. Ripustus piste	700
Y	2. Ripustus piste	1/2 Dx
Y2	3. Ripustus piste	2/3 Dx
Z	4. Ripustus piste	300
Q	Vapaa tilan syvyys	D+400
S	Akseli akseli lattialle	(H+A)
L/R	Mootorin asema	min. 400



Tarvittava vapaa tila



Tarvittava kiinnityspinta



Kiinnityspinta motorille (L tai R)

**Asiakkaan tehtävät työt, ellei etukäteen kirjallisesti muutoin sovittu.**

Toimittaa ja asentaa asennuskehiksen ja asennuspinnat kiskoille ja jousipaketille tapauksessa jossa kevytbetooni tai sandwich-paneeli jne.

Tarvittava kiinnityspinta ja vapaa tilaa kuvan mukaisesti.

Sähkönsyöttö tarvittu:

Pistorasiasta cee 20A, 5P, 400 V, suojattu 20A katkaisijalla, vikavirtasuojia I = 30 mA.

Tarkistuspäivä  
04.01.2023

Lista:  
A3

Versio:  
2309